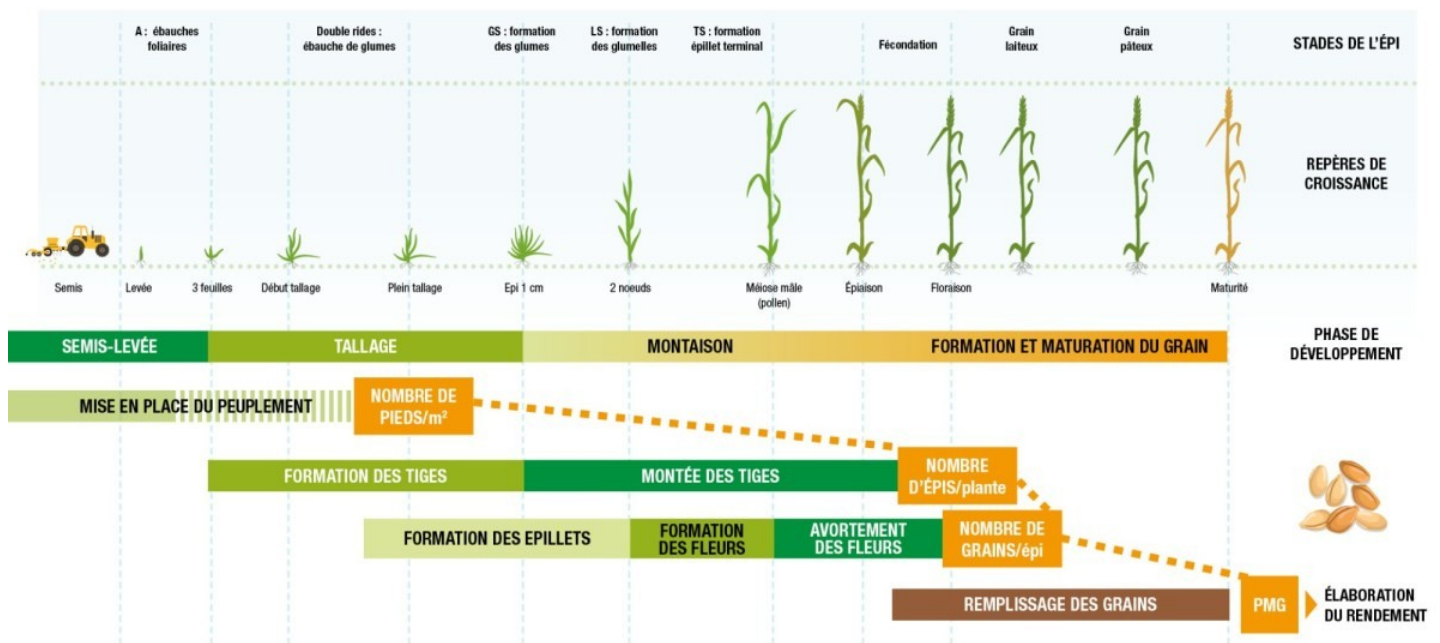


Stades clés du cycle et composantes du rendement

Les composantes du rendement du blé



Nombre de pieds/m² : 200 à 400 selon la variété, la date de semis, le type de sol, ...

Nombre d'épis/plante : 1 à 3

Nombre de grains/épis : 40 à 50

PMG : 40 à 50

Implantation

- Préparation du sol : faux semis, classique avec labour, TCS, SD
- Semis : semoir en ligne généralement
 - densité : autour de 350 grains/m² (+ ou - 50 selon variété, date, ...), un peu moins pour les blé hybrides
 - date : début octobre à mi novembre selon précocité, précédent, tolérance au froid et alternativité

Retarder la date de semis est un levier pour limiter les pucerons d'automne et la concurrence avec les adventices à germination automnale (vulpin, gaillet gratteron, ...)

- profondeur : 2 à 3 cm

l'écartement entre rangs n'a pas d'incidence

Fertilisation

Phospho-potassique

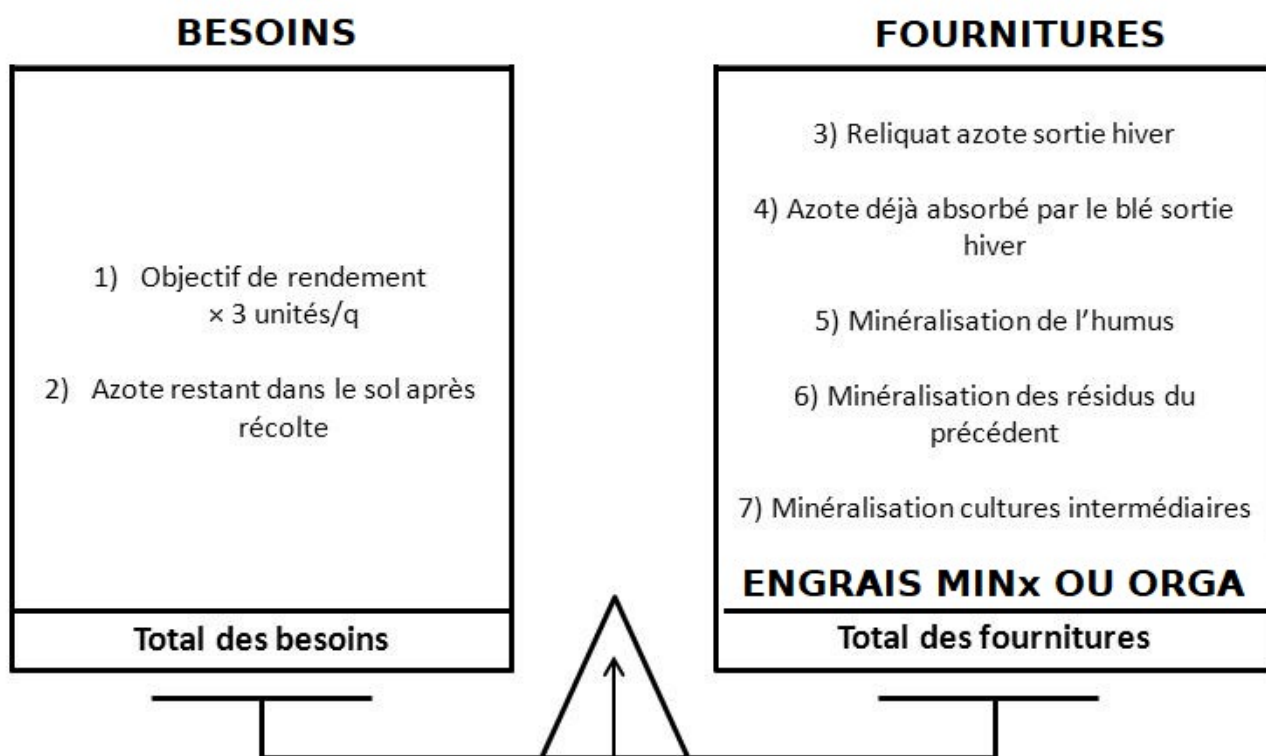
- P2O5 : faible exigence ; exportations = 0,65 Kg/q ; peut être apporté en engrais starter au semis ou en fumure de fond.
- K2O : faible exigence ; exportations = 0,5 Kg/q

Rq : en cas d'apports organique, une fertilisation chimique est rarement nécessaire sauf en sol pauvre.

Azotée

- Dose totale

DOSE D'AZOTE PREVISIONNELLE = BESOINS - FOURNITURES

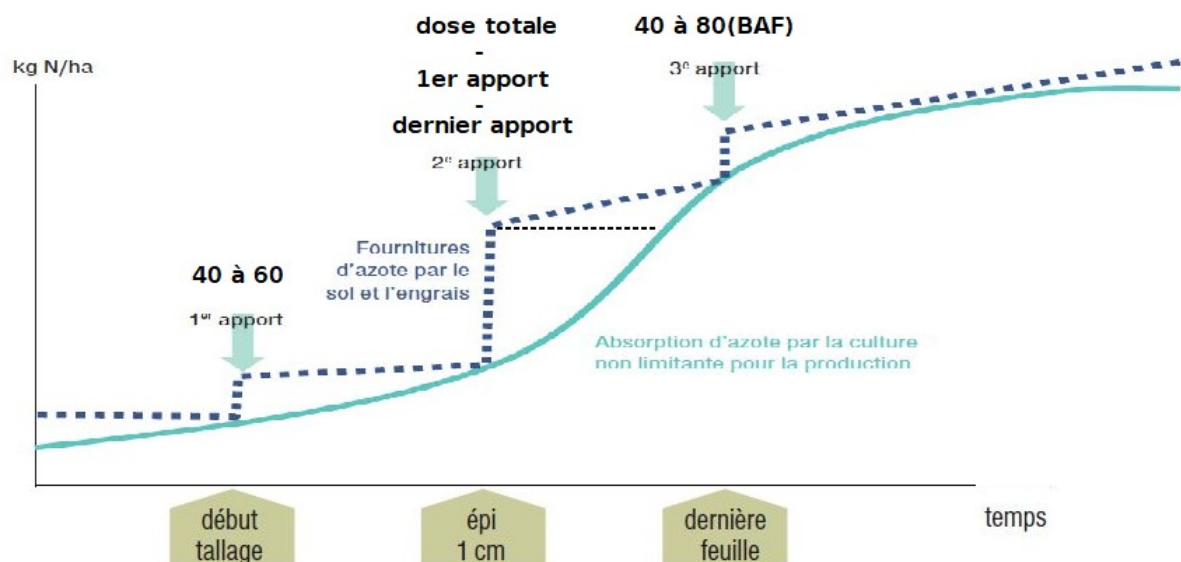


Les besoins varient en fonction des variétés et débouchés.

	Objectif de rendement	Objectif qualité
Blé tendre hors BAF	2,8 à 3,2	3 à 3,2
BAF	idem	3,5 à 4,1
Blé dur	idem	3,5 à 4,1

- fractionnement : dans tous les cas éviter une dose supérieure à 100 Kg d’N / apport

Les besoins en azote explosent à la reprise de végétation



En cas de dose totale élevée, on peut fractionner en 4 apports. Inversement en cas de dose totale faible et pour les blés BB, 2 apports peuvent suffire.

- Type d'engrais

Ammonitrate = action plus rapide et plus efficace (prévoir + 10 % avec de la solution azotée)

Éviter la solution azotée en dernier apport (effet loupe = risque de brûlure des feuilles)

Protection contre les bioagresseurs

Adventices

Risques graminées : vulpin (R), Ray-Grass (R), folle avoine, brôme stérile

Risques dicot : Gaillet gratteron

Leviers efficaces : décalage de la date de semis, labour.

Ravageurs


Pucerons et cicadelles vecteurs de virus à l'automne

Pucerons des épis au printemps et cécidomyies

Maladies

Voir ci-après

LES POINTS CLES DE L'ITINERAIRE TECHNIQUE DU BLE TENDRE A L'AUTOMNE

						
	Pré-semis	Semis	Levée	1 F	2 F	3 F
						Tallage
						Sortie hiver
Implantation	<p>➔ page 113</p> <p>Variété LG ABSALON Semis au 15 octobre sur sols argilo-limoneux en conditions moyennes : 250 grains/m²</p>					
Désherbage	<p>Faible pression graminées et absence de résistance aux sulfonylurées ➔ page 123</p> <p>Forte pression graminées ➔ page 123</p> <p>FOSBURI 0,5 l/ha + DAIKO 2,25 l/ha + h</p> <p>ARCHIPEL DUO 1 l/ha + PRIMUS 0,07 l/ha + huile 1 l</p> <p>ARCHIPEL DUO 0,8 l/ha + PRIMUS 0,07 l/ha + huile 1 l</p> <p>puis si rattrapage nécessaire</p>					
Molluscicides	<p>Faible pression ➔ page 52</p> <p>Forte pression ➔ page 52</p> <p>4 jours avant le semis</p> <p>IRON MAX PRO 5 kg/ha</p> <p>IRON MAX PRO 5 kg/ha ou METALDEHYDE 3 kg/ha</p> <p>A renouveler selon les observations entre 2 et 3 feuilles</p> <p>en fonction des observations entre 1 et 3 feuilles</p> <p>BULLETTIN DE SANTÉ DU VÉGÉTAL EcoPHYTO</p>					
Insecticides	<p>➔ page 117</p> <p>Suivre la présence de pucerons et de cicadelles de la levée à fin tallage.</p> <ul style="list-style-type: none"> - Cicadelles : intervenir dès la levée si présence significative. - Pucerons : possibilité d'intervenir de la levée jusqu'à l'entrée d'hiver si dépassement des seuils (10 % de plantes porteuses ou présence des pucerons plus de 10 jours dans la parcelle). <p>KARATE ZEON 0,075 l/ha</p> <p>BULLETTIN DE SANTÉ DU VÉGÉTAL EcoPHYTO</p>					

LES POINTS CLES DE L'ITINERAIRE TECHNIQUE DU BLE TENDRE AU PRINTEMPS

Préconisations valables dans le cadre des recommandations d'implantation (date de semis, densité de semis, ...) du Guide des Cultures - Partie 1 : Raisonner ses interventions d'automne

3F	Tallage	Epi 1 cm	2 nœuds	Dernière feuille étalée	Epiaison	Floraison
----	---------	----------	---------	-------------------------	----------	-----------

Fertilisation

Azotée
Réaliser un plan prévisionnel de fumure



Soufrée



Reliquat
sortie hiver

Ammonitrate
33,5 %
40 UN/ha

Ammonitrate
33,5 %
X-80 UN/ha

35 U SO3 / ha
(75 kg/ha de Kiéserite)

ARCHIPEL DUO 1 l + PRIMUS 0,05 l
+ Huile 1 l/ha + ACTIMUM 1 l/ha

Ammonitrate
33,5 %
40 UN/ha



Plier le dernier apport d'azote à l'aide de mes sarrirages

! Ne pas dépasser le stade « 2 nœuds » pour les herbicides à base d'hormones.

Ne pas hésiter à intervenir tôt en sortie hiver pour intervenir sur des plantes jeunes et si possible avant le premier apport d'azote. Attention aux conditions d'application : humidité du sol / hygrométrie / amplitude thermique.

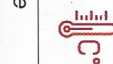
COURTEX C3 2 l

En situation à risque (variété sensible, densité élevée, ...) Attention aux conditions climatiques (amplitudes thermiques, gelée, stress)

LIBRAX 0,5 Faible pression septoriose et rouilles

JUVENTUS 0,5 l + SESTO 1 l YONEERO 0,5 Forte pression septoriose

LIBRAX 0,5 PROSARO 0,8 l



Fongicide
Sol superficiel
Sol profond
Risque fusariose

Insecticide



Pucerons des épis : si le seuil d'1 épi/2 avec pucerons est dépassé

CYTHRINE MAX 0,05 l